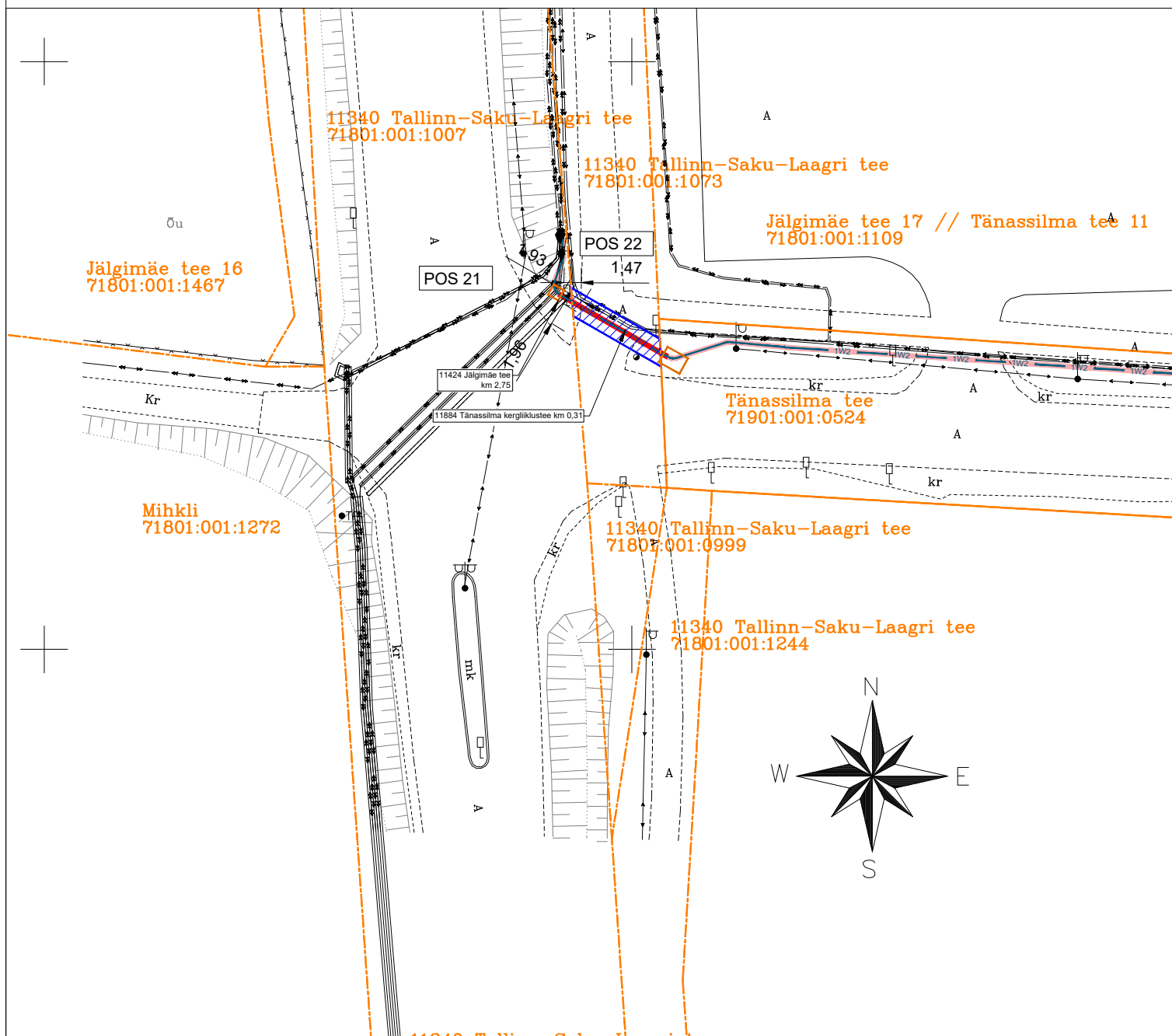



ISIKLIKU KASUTUSÕIGUSEGA KOORMATAVA ALA PLAAN



----- Katastriüksuse piir

 Isikliku kasutusõiguse seadmise ala

 Projekteeritud 24 kV maakaabelliin kaablikaitseturust

Projekti nimi / aadress: Keila mnt 1 kinnistu elektriliitumine, Jõgisoo küla, Saue vald, Harju maakond Töö nr: LR9392,LR9393

Koostaja: Swiper OÜ / Artur Vilu Möötkava: 1:500 Formaat: A4 Kuupäev: 13.11.2023

Jrk nr	Kasutusala pos nr (plaanil)	Kinnistu registrios number	Katastriüksuse tunnus, nimi ja sihtotstarve	Asukoht riigitee (nr ja nimi) suhtes (lõigu algus ja lõpp km)	Ala pindala ruutmeetrites (m ²)
22	POS 22	9318450	71801:001:1073 11340 Tallinn-Saku-Laagri tee, Tänassilma küla, Saku vald, Harju maakond 100% Transpordimaa	11884 Tänassilma kergliiklustee km 0,31	17